

2024～2025 利用者へのはがきアンケート調査 結果

【要約】

今回の居場所参加者へのはがきアンケートにおいては、愛知県下にある 96 居場所、約 1700 名もの参加者の方から回答が得られました。内訳は 15 歳以下の子どもが約 1300 名、16 歳以上が約 400 名になっています。

「いばしょ」の現場における利用者の方々の生の声を聞かせていただき、現在、実施している「いばしょ」の価値を可視化する活動にとって、貴重なデータが収集することができました。これらのデータから、現在、愛知県下において展開されている「いばしょ」が、参加者にとって、とても価値がある場所であることが客観的に明らかになりました。

1700 名もの多くの参加者のうち

- ・95%が「居場所があって良かった(あてはまる・まあ)」と回答しています。
- ・95%が「活動は楽しい(あてはまる・まあ)」と回答しています。
- ・97%が「これからも来たい(あてはまる・まあ)」と回答しています。
- ・80%が「話し相手が増えた(あてはまる・まあ)」と回答しています。

これらのデータから、参加者にとってのウェルビーイングを高める「いばしょ」の影響が非常に大きいことが明らかになりました。「いばしょ」の特徴は多様性にあります。各「いばしょ」が各運営者の熱い想いや志で運営されています。型にはまった画一的なものではありません。それに関わらず、大多数の利用者のウェルビーイングを高めています。今後も多様な形で「いばしょ」のネットワークが広がっていくにあたって、そのことはとても重要な意味を持つと考えています。

一方、課題も見えてきました。特に「話し相手が増えた」という質問項目に関しては、他の質問項目に比べると、ポジティブな回答は低いようです。これにはさまざまな理由が考えられます。「いばしょ」自体はとても楽しいところだが、参加する子どもの複雑な心理状態(人と話すのが苦手等)を表していると思われます。人とのつながりを増やしていくことによる居場所の価値を高めていくための今後の大きな課題であると認識しています。

また回答はがきでは、子ども達や保護者の方の屈託のいないご意見を自由記述で頂きました。その記述の中から、よく出てきたキーワードを挙げると以下のようになっています。

1700 名もの多くの参加者のうち

- ・「よかった」、「たのしい」系が 31%
- ・「おいしい」系が 23%
- ・「ありがとう」系が 18%
- ・「ほしい」、「したい」、「食べたい」といった要望系が 18%

ここでも子ども食堂を中心とした「いばしょ」においては、多くの子ども達の喜びの聲が送られてきています。「食事の提供+寄り添った活動」の相乗的な価値が非常に大きいことだと思います。一方で、「食事や遊びをもっとほしい」といった声も多くあがっています。これが子ども達の生の声です。各「いばしょ」と中間支援団体、及び地域支援団体とのネットワークにより、少しでも子ども達の要望に応えてあげていきたいと考えています。

1. アンケート項目

アンケートはがきによる質問は以下の内容になっています。

Q1 年齢

Q2 性別

Q3 学年

Q4 感じること

☐ 居場所があって良かった

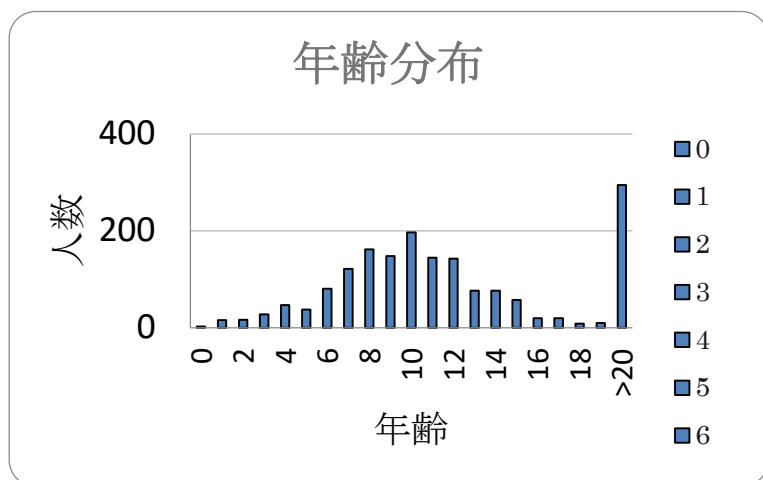
☐ 活動は楽しい

☐ 話し相手が増えた

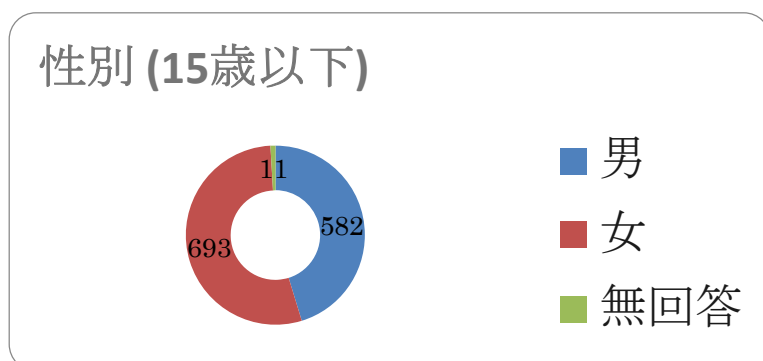
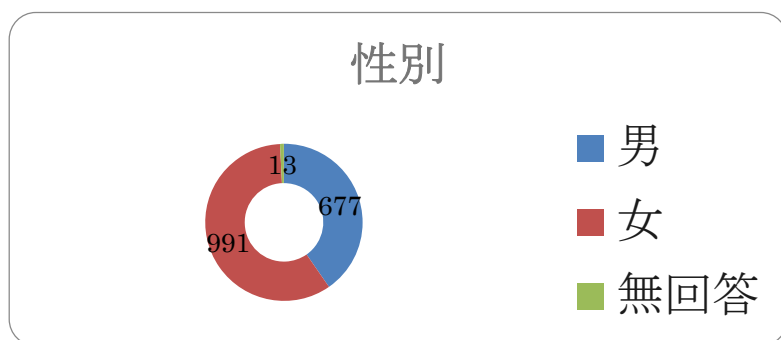
☐ これからも来たい

Q5 自由記述

Q1. 年齢分布



Q2. 性別分布



Q4. 感じること

*回答者全員	問 4	回答数		
居場所があって良かった	あてはまる	1108	67%	95%が居場所があって良かった
	まあ	456	28%	
	あまり	47	3%	
	まったく	36	2%	
活動は楽しい	あてはまる	1167	71%	95%が活動は楽しい
	まあ	401	24%	
	あまり	51	3%	
	まったく	27	2%	
話し相手が 増えた	あてはまる	812	50%	80%は話し相手が増えた
	まあ	483	30%	
	あまり	249	15%	20%が話し相手が増えていない
	まったく	85	5%	
これからも 来たい	あてはまる	1354	82%	97%がまた来たい
	まあ	244	15%	
	あまり	29	2%	
	まったく	26	2%	

*15歳以下	問 4	合計		
居場所があって良かった	あてはまる	848	67%	95%が居場所があって良かった
	まあ	グラフ エリア	28%	
	あまり	37	3%	
	まったく	32	3%	
活動は楽しい	あてはまる	912	72%	95%が活動は楽しい
	まあ	297	23%	
	あまり	38	3%	
	まったく	23	2%	
話し相手が 増えた	あてはまる	639	51%	79%は話し相手が増えた
	まあ	355	28%	
	あまり	195	15%	21%が話し相手が増えていない
	まったく	70	6%	
これからも 来たい	あてはまる	1046	82%	96%がまた来たい
	まあ	183	14%	
	あまり	21	2%	
	まったく	22	2%	